



多施設共同前向き観察研究  
心房細動治療の実態把握と予後調査のための患者登録研究

# RAFFINE study NEWS LETTER 第 28 号

謹啓

残暑の候、本格的な夏を迎え蒸し暑い日が続いておりますが、いかがお過ごしでしょうか。皆様ご清祥のこととお慶び申し上げます。



## 【第 1 弾！！疑義照会】

ご多用のところデータ収集にご協力いただき誠にありがとうございます。  
データ管理担当者の確認が完了いたしましたので、【第 1 弾】フォローアップ 1 年後の疑義照会を **9 月上旬**より発送予定です。試験開始から数年経過している症例の確認をさせていただくにあたり先生方には大変お手数をおかけし申し訳ございません。お手元に届きましたらご確認をお願いいたします。  
何卒ご理解とご協力のほどよろしくお願い申し上げます。

## 【フォローアップ 1 年後データ入力のお願い】

おかげさまでフォローアップ 1 年後の回収率は平成 29 年 8 月 15 日現在で **3834 症例 回収率：98.1%**となりました。フォローアップ 1 年後の入力締め切りは、**平成 29 年 8 月 31 日 (木)**です。期日が間近に迫っておりますので、事務局より催促のご連絡をさせていただいております。

RAFFINE 心房細動患者登録システム (<https://j-raffine.jp>) にて登録状況をご確認いただき、ご対応をお願いいたします。

ご多忙のため、入力が難しい場合は代行入力・訪問転記等のお手伝いすることも可能です。何かございましたらお気軽にお問い合わせください。

ご協力のほどよろしくお願い申し上げます。



多施設共同前向き観察研究  
心房細動治療の実態把握と予後調査のための患者登録研究

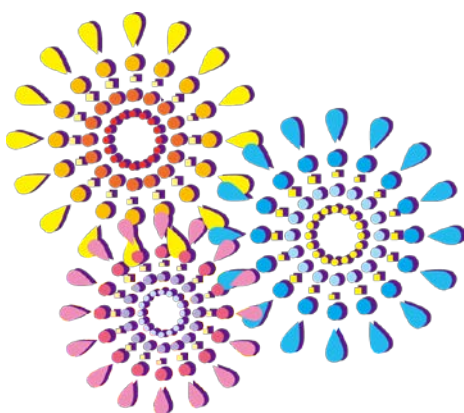
## 【第7回 RAFFINE 研究会開催のお知らせ】

平成29年10月21日（土）午後16時より第7回 RAFFINE 研究会を順天堂大学D棟7Fで開催予定です。万障お繰り合わせの上、ご参加いただきますよう、よろしくお願い申し上げます。詳細が決まり次第、ご案内させていただきます。

季節柄、ご自愛ください。

謹白

平成29年8月吉日



RAFFINE study 研究代表者 代田浩之

宮内克己 林英守 宮崎彩記子 田淵晴名

臨床研究支援センター 岩崎昭夫 野尻宗子

菅利奈子 若菜恵子 兼広裕美子

事務局連絡先: tel 03-3814-5672 fax 03-5802-1715

e-mail [juntencrc@juntendo.ac.jp](mailto:juntencrc@juntendo.ac.jp)